

LA VELOCIDAD

es una causa principal de los accidentes de tránsito.



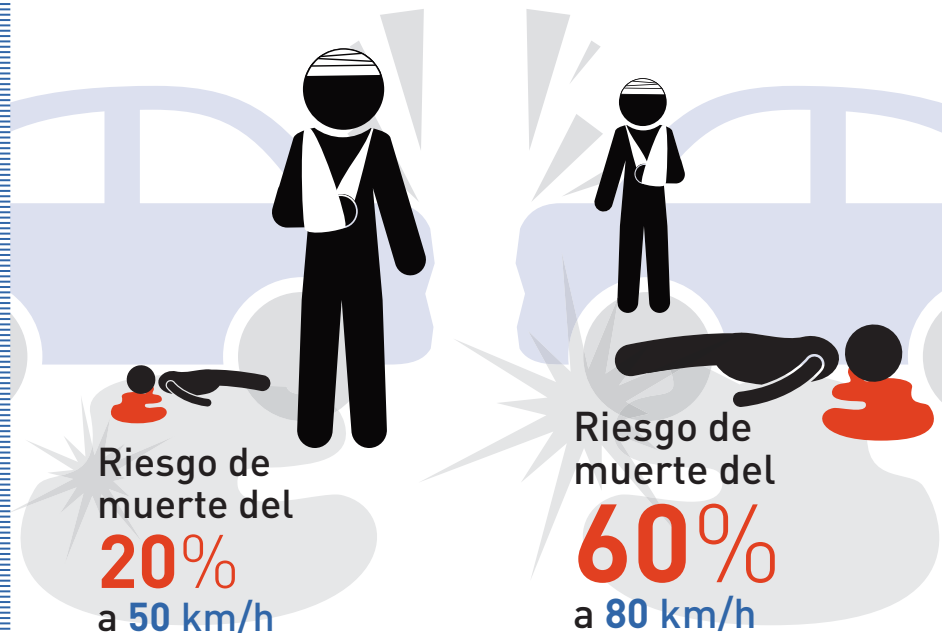
La **velocidad es excesiva** cuando supera el límite indicado



40-50% de los conductores superan el límite de velocidad

1 de cada **3** muertes en carretera en países de ingresos altos se debe a un exceso de velocidad

Cuanto mayor es la velocidad del vehículo, mayor es el **RIESGO** de lesiones y muerte para los peatones



Cuanto mayor es la velocidad del vehículo, mayor es la **distancia de frenado**



Source: Speed management. Paris, France, OECD, 2006

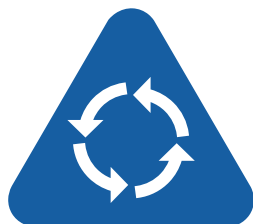
LA VELOCIDAD SE GESTIONA

con medidas que obligan a los conductores a circular a una velocidad segura, evitando así lesiones y muertes, además de ahorrar combustible y reducir la contaminación del aire y el ruido.



1

Incorporar a la construcción o modificación de las carreteras elementos que reduzcan la velocidad



2

Establecer límites de velocidad adaptados a la función de cada carretera



3

Hacer que se respeten los límites de velocidad



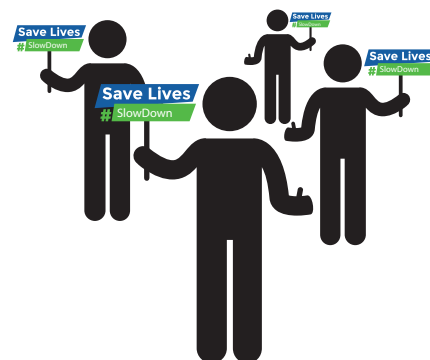
4

Dotar a los vehículos de tecnologías apropiadas



5

Concienciar de los peligros del exceso de velocidad



! Para más información, véase: www.who.int/violence_injury_prevention/road_traffic/en/